

Психологические проблемы и риски организации наставничества в школе

МБОУ «Гимназия №1 – ЦО»

Педагог-психолог

Постникова Елена Алексеевна



Педагогическое наставничество — отношения, в которых опытный или более сведущий педагог помогает менее опытному или менее сведущему усвоить определенные педагогические компетенции.

Система наставничества не только помогает молодым педагогам быстро и легко приспособиться к новым условиям, но и позволяет их опытным коллегам приобрести опыт руководства, что является для них мотивирующим фактором.



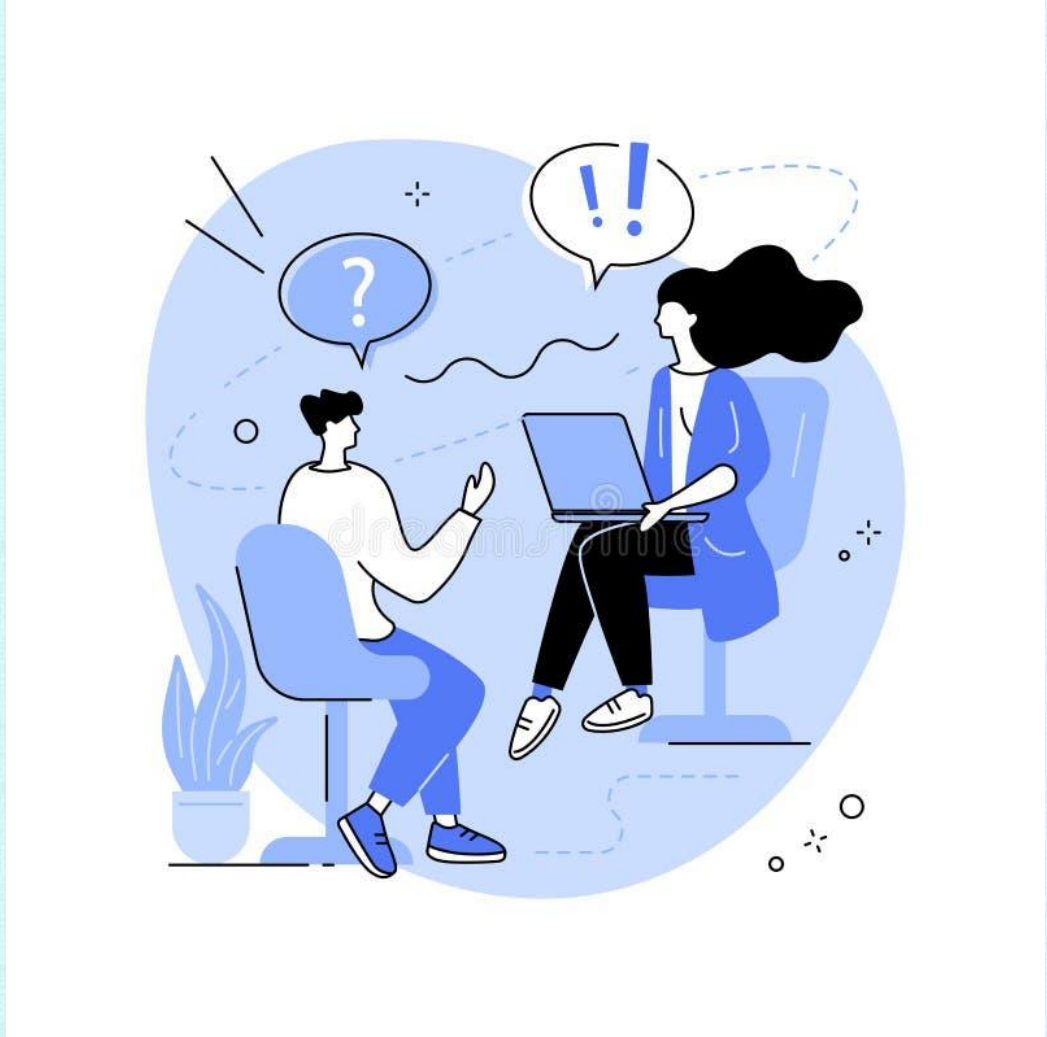
ПСИХОЛОГИЧЕСКИЕ ПРОБЛЕМЫ НАСТАВНИЧЕСТВА



**Этапы в развитии
наставничества**



Первый этап -введение (принятие) - длится от 6 до 12 месяцев, в течение которых участники знакомятся друг с другом и определяют, что они могут предложить и ожидать друг от друга.



Второй этап – развитие, продолжается от 1 года до 3 лет и является активной стадией отношений наставничества. Здесь происходит углубление связи между сторонами процесса наставничества.





Третий этап
является наиболее
трудным, потому
что означает
прекращение
достаточно
длительных и
тесных
взаимоотношений
между двумя
людьми -
наставником и
молодым
специалистом.



наставник может испытывать чувство зависти по отношению к протеже или протеже может показаться, что наставник препятствует его развитию



Последний этап взаимоотношений – переопределение, предполагает восстановление отношений между бывшими участниками процесса наставничества на новой равноправной основе, здесь продолжают действовать отношения дружбы.



РИСКИ ОРГАНИЗАЦИИ НАСТАВНИЧЕСТВА

- 1. Формализованное наставничество**
- 2. Недостаточная компетентность наставника в решении проблем молодого специалиста**
- 3. Неготовность молодого специалиста принимать помощь наставника**



Формализованное наставничество — это взаимодействие молодого специалиста и опытного педагога, которое дальше оформления на бумаге не ушло.



Причинами такого наставничества являются профессиональное выгорание и педагогическая перегрузка наставников, коммуникативные барьеры, авторитарность со стороны наставников, подавление самостоятельности и инициативности молодых педагогов.



Недостаточная компетентность наставника в решении проблем молодого специалиста.



Неготовность молодого специалиста принимать помощь наставника



Важность взаиморазвития и взаимобогащения педагогической компетенции обеих сторон наставничества

*Наставничество — это инвестиция в долгосрочное
развитие организации, в ее «здоровье»
Дэвид Майстер*



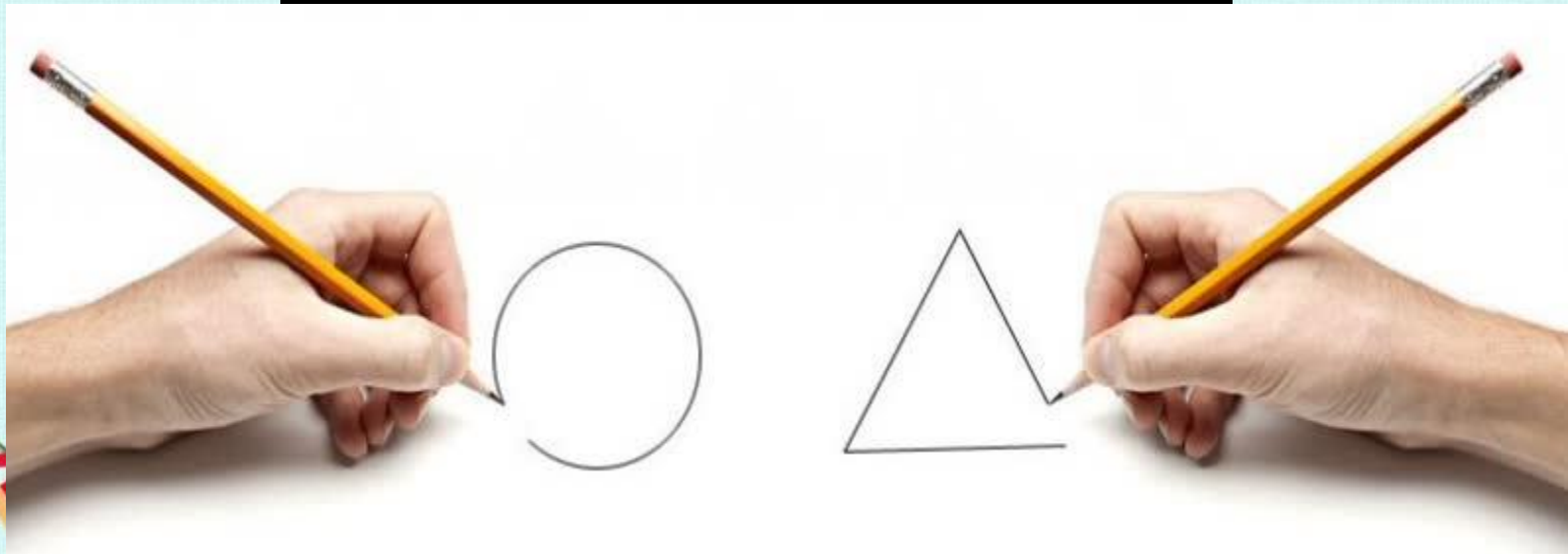
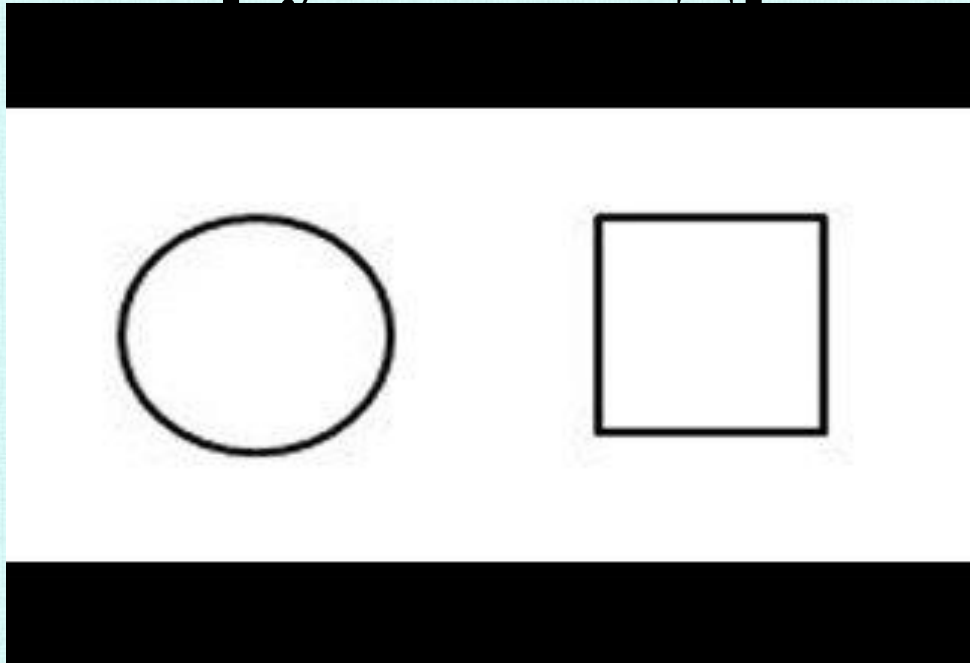
Дыхание: вдох на счет 4



Лимон



Круг - квадрат



**Спасибо за
внимание!**

