

МБОУ «Гимназия №1 - ЦО»

Новые грани наставничества  
в современной  
образовательной среде  
образовательной организации

2024г

- X Рыночные отношения**
- X Конкуренция**
- X Смена парадигмы образования**
- X Деформация гражданских позиций и нравственных ценностей**
- X Проблемы профессиональной мотивации**



**НАСТАВНИЧЕСТВО – как педагогическое явление советской школы прекратило свое явление с 90-х гг.**

2019-2024гг



Стране нужны инженеры, конструкторы,  
врачи, агрономы, химики... и просто  
квалифицированные рабочие

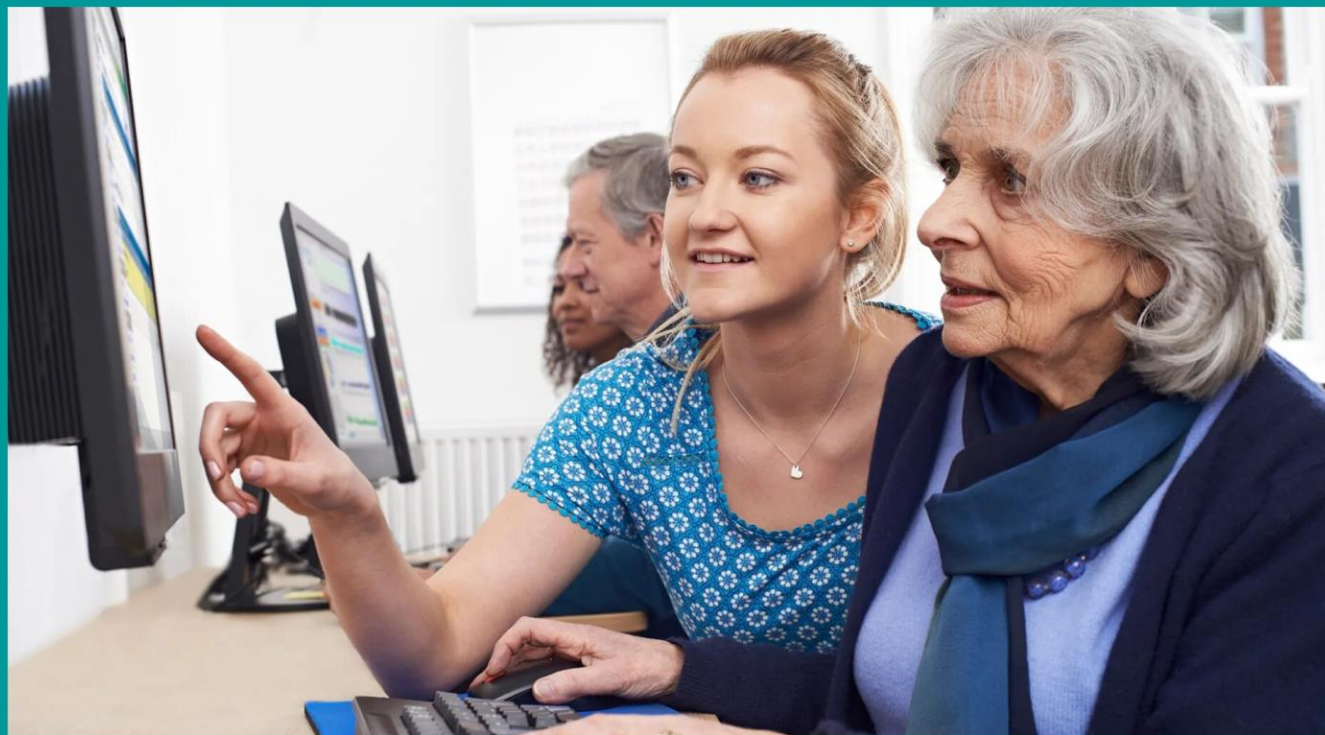


**От знаний, профессионализма, активности и  
заинтересованности УЧИТЕЛЯ зависит будущее**

**СТРЕМИТЕЛЬНОЕ РАЗВИТИЕ ТЕХНИКИ И НОВЫХ ТЕХНОЛОГИЙ**



**НЕОБХОДИМА ПОМОЩЬ МОЛОДЫХ КОЛЛЕГ**



## «СТАРЕНИЕ» УЧИТЕЛЕЙ-ПРОФЕССИОНАЛОВ



**НЕОБХОДИМО АКТИВНЕЕ ПЕРЕДАВАТЬ ЗНАНИЯ, ТРАДИЦИИ, ОПЫТ**





## Кадровый состав педагогов Гимназии №1

Педагогических работников - 45 человек:

- 58% имеют высшую квалификационную категорию;
- 4 % - первую квалификационную категорию;
- 49% - отмечены ведомственными наградами;
- 7 %- молодые специалисты;
- 96% - имеют высшее педагогическое образование.
- 100% Педагогических работников МБОУ «Гимназия №1-ЦО» имеют соответствующий уровень квалификации, а также курсовую подготовку по дополнительным профессиональным программам по профилю педагогической деятельности.

# Система работы Гимназии №1 по реализации Целевой модели наставничества

- Изучены нормативные документы и методические материалы федерального и регионального уровня
- Проведен мониторинг педагогических возможностей и профессиональных дефицитов учителей
- Разработаны и утверждены локальные НПА, прочие документы (заявления, согласия)
- Утвержден куратор (ведущий наставник) реализации программы наставничества
- Утверждены старшие наставники реализации программы наставничества
- Организовано повышение уровня профессионального мастерства наставников
- На сайте Гимназии №1 создан специализированный раздел «Наставничество»



## Специализированный раздел «Наставничество» на официальном сайте Гимназии №1

- *общая информация*
- *сведения о реализуемых программах наставничества*
- *базы наставников и наставляемых*
- *федеральные, региональные и локальные НПА в сфере наставничества педагогических работников*
- *методические рекомендации*
- *анонсы мероприятий программ наставничества педагогических работников*

**По итогам семинара начнет формирование  
банк лучших практик наставничества  
педагогических работников Гимназии №1**





# Система работы Гимназии №1 по реализации Программы наставничества в рамках формы «Педагог - педагог» на 2024-2025 учебный год

## ЭТАПЫ РЕАЛИЗАЦИИ ЦЕЛЕВОЙ МОДЕЛИ НАСТАВНИЧЕСТВА



## СТРУКТУРА УПРАВЛЕНИЯ ПРИ ВНЕДРЕНИИ ЦЕЛЕВОЙ МОДЕЛИ НАСТАВНИЧЕСТВА





## Программа наставничества МБОУ «Гимназия №1 - ЦО» в рамках формы «Педагог - педагог» на 2024-2025 учебный год

### *Цель:*

*максимально полное раскрытие потенциала личности наставляемого, необходимое для успешной личной и профессиональной самореализации в современных условиях неопределенности, а также создание условий для формирования эффективной системы поддержки, самоопределения и профессиональной ориентации всех обучающихся в возрасте от шести лет, педагогических работников разных уровней образования и молодых специалистов в МБОУ «Гимназия № 1 – ЦО»*





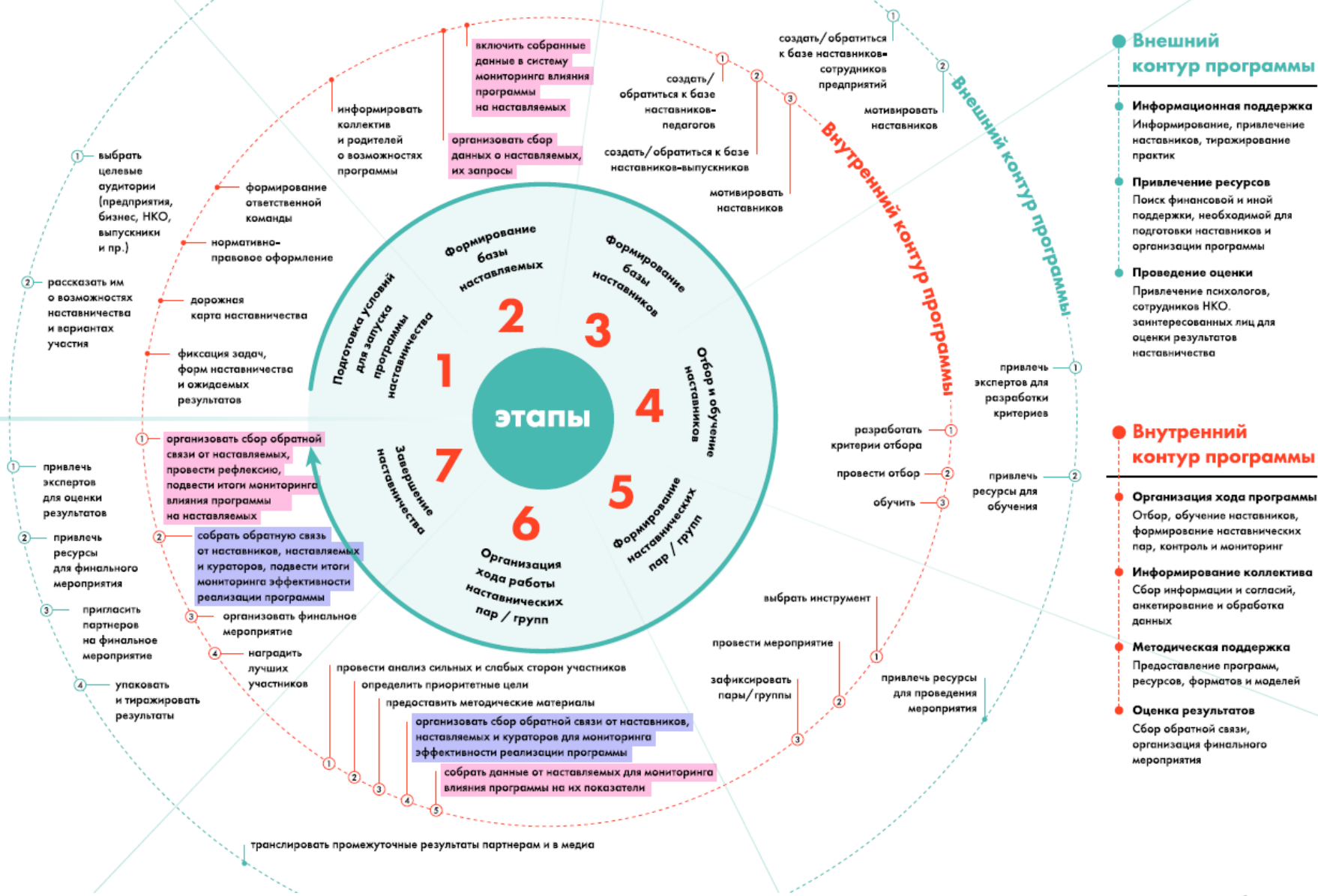
Программа наставничества  
МБОУ «Гимназия №1 - ЦО» в рамках  
формы «Педагог - педагог»  
на 2024-2025 учебный год

***Социальные партнеры  
Программы наставничества Гимназии №1***

- *ИПК и ППРО ТО*
- *МКУ «ЦОД Щекинского района»*
- *вузы г. Тулы*
- *школы г. Щекино*



# Схема целевой модели этапов реализации программы наставничества в образовательной организации



## Внешний контур программы

- Информационная поддержка**  
Информирование, привлечение наставников, тиражирование практик
- Привлечение ресурсов**  
Поиск финансовой и иной поддержки, необходимой для подготовки наставников и организации программы
- Проведение оценки**  
Привлечение психологов, сотрудников НКО. заинтересованных лиц для оценки результатов наставничества

## Внутренний контур программы

- Организация хода программы**  
Отбор, обучение наставников, формирование наставнических пар, контроль и мониторинг
- Информирование коллектива**  
Сбор информации и согласий, анкетирование и обработка данных
- Методическая поддержка**  
Предоставление программ, ресурсов, форматов и моделей
- Оценка результатов**  
Сбор обратной связи, организация финального мероприятия

# Программа наставничества МБОУ «Гимназия №1 - ЦО» в рамках формы «Педагог - педагог» на 2024-2025 учебный год

## ***Критерии формирования наставнических пар:***

- профессиональный профиль или личный (компетентностный) опыт наставника должны соответствовать запросам наставляемого
- у наставнической пары должен сложиться взаимный интерес и симпатия, позволяющие в будущем эффективно взаимодействовать в рамках программы наставничества

Сформированные на добровольной основе, с непосредственным участием ведущего наставника, старших наставников, наставников-специалистов и педагогов, в отношении которых осуществляется наставничество, пары утверждаются приказом директора Гимназии №1







# Эффективные практики в наставнических парах МБОУ «Гимназия №1 - ЦО»

## 1. Целеполагающее наставничество

Е.Н. Чурилина – учитель математики высшей квалификационной категории, наставник-специалист

В.М. Гвоздева – учитель математики, молодой специалист

## 2. Ситуационное наставничество

Е.А. Шербустанова – учитель иностранных языков высшей квалификационной категории, старший наставник;

В.А. Жулькова – учитель иностранных языков, молодой специалист

## 3. Реверсивное наставничество

Ю.Н. Голышков – учитель физической культуры высшей квалификационной категории, наставник-специалист

И.К. Горлов – учитель физической культуры, молодой специалист

